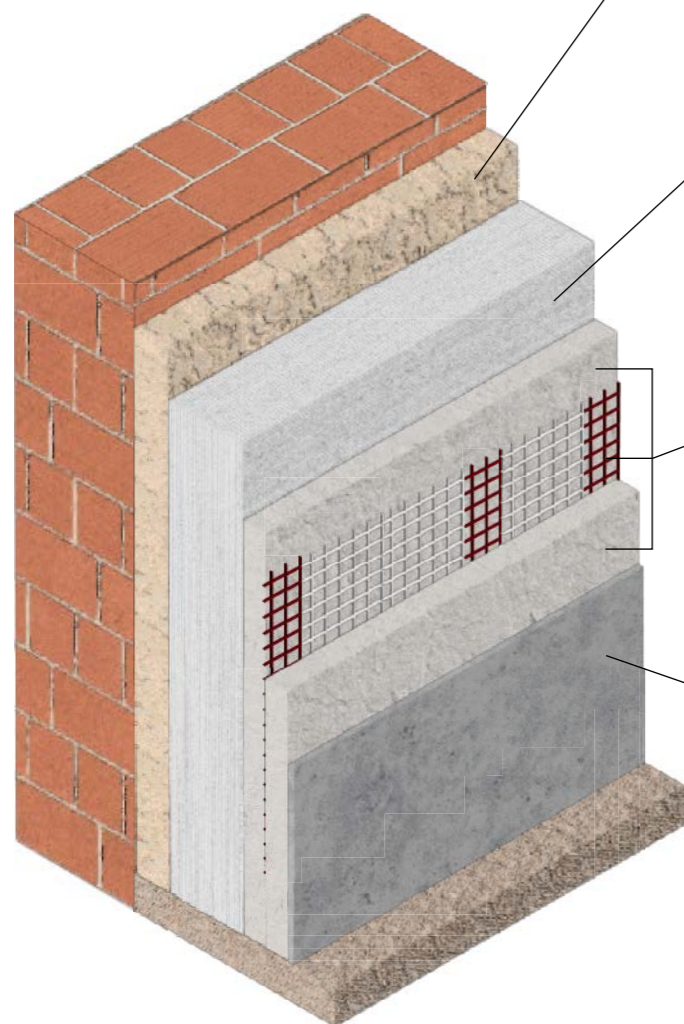


# T7. ESTERNO

1. Sprizzo Antisale
2. Climatherm M
3. Ade Ras
4. TCS Glass CK155
5. Ade Ras
6. Finitura



## RINZAFFO

- SPRIZZO ANTISALE

È una malta da rinzaffo Biocompatibile, preconfezionata in polvere per interni ed esterni conforme alla norma UNI EN 998-1.



## INTONACO

- CLIMATHERM M

È un Eco Intonaco Biocompatibile, Coibente, Deumidificante preconfezionato in polvere per interni ed esterni, conforme alla norma UNI EN 998-1.



## RASATURA ARMATA

- ADE RAS
- TCS GLASS CK155

È un adesivo rasante biocompatibile preconfezionato in polvere per interni ed esterni conforme alla norma UNI EN 998-1.

È una rete in fibra di vetro con trattamento antialcali. La rete garantisce un'ottima stabilità di posa e lavorabilità in cantiere, mantenendo un perfetto allineamento delle fibre.



## FINITURA

### CALCE:

- STORICAL AFFRESCO
- STORICAL TONACHINO 0.35
- STORICAL TONACHINO 0.75
- STORICAL TONACHINO 1.1
- STORICAL TONACHINO NATURALE
- STORICAL MARMO OPACO
- STORICAL MARMO LUSTRO
- PASTELLONE

### CALCE:

TCS propone finiture realizzate con puro grassello di Calce lungamente stagionato e idratato, privo di composti organici volatili e derivati petrolchimici, per offrire un prodotto realmente ecologico, all'insegna del benessere dell'uomo e dell'ambiente. Grazie alle proprietà versatili di questi prodotti, si potranno ottenere svariati effetti estetici.



### SILICATI:

- KAPPASIL FONDO
- KAPPASIL RIEMPITIVO
- KAPPASIL PITTURA
- KAPPASIL TONACHINO 0.75
- KAPPASIL TONACHINO 1.1
- KAPPASIL TONACHINO 1.5

### SILICATI:

Il Silicato di Potassio ha particolari proprietà che conferiscono alla superficie trattata qualità tipiche dei materiali vetrosi, conferendo un'elevata resistenza agli agenti atmosferici, unita all'efficacia contro la penetrazione dell'acqua, mantenendo inalterata la permeabilità delle superfici.

