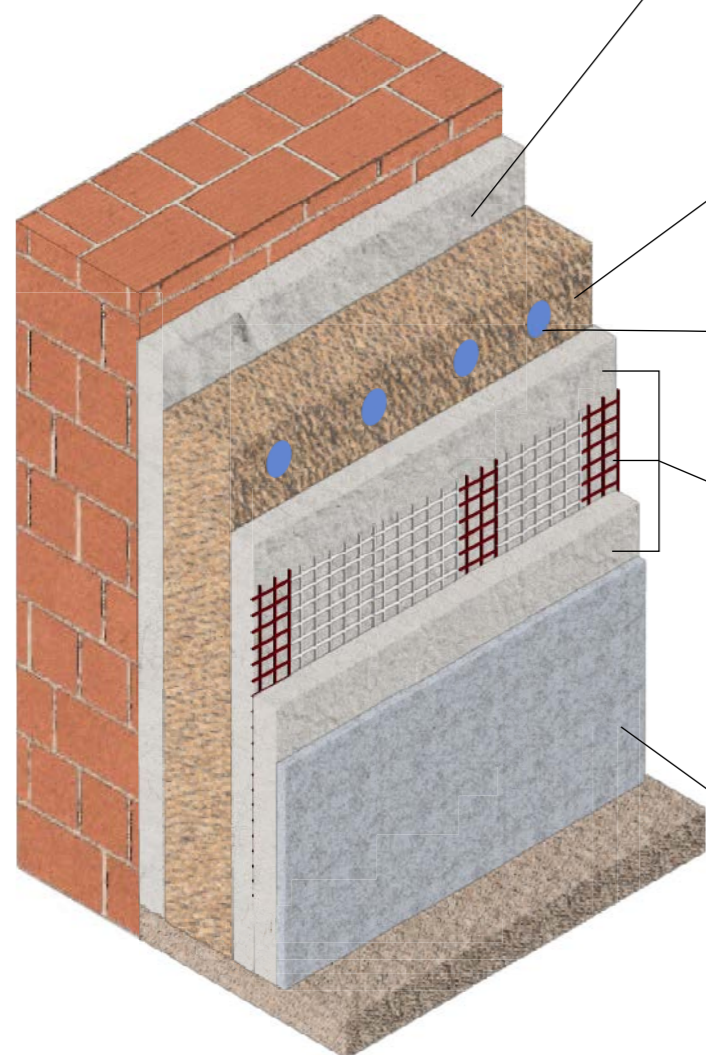


# TP5.

1. Ade Ras
2. Pannello in Sughero
3. Tassello
4. Ade Ras
5. TCS Glass CK155
6. Ade Ras
7. Finitura



## INCOLLAGGIO

- ADE RAS

È un adesivo rasante biocompatibile preconfezionato in polvere per interni ed esterni conforme alla norma UNI EN 998-1.



## PANNELLO

- PANNELLO IN SUGHERO

L'evoluzione naturale del sistema per l'isolamento termico di contropareti, sottotetti e tetti.

## TASSELLO TCV

- TASSELLO TCV

È un tassello specifico per l'ancoraggio meccanico dei pannelli isolanti su tutti i tipi di muratura, avente marcatura ETA 08/0314 con le categorie A-B-C-D-E.

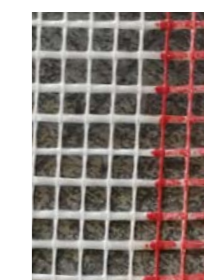


## RASATURA ARMATA

- ADE RAS
- TCS GLASS CK155

È un adesivo rasante biocompatibile preconfezionato in polvere per interni ed esterni conforme alla norma UNI EN 998-1.

È una rete in fibra di vetro con trattamento antialcali. La rete garantisce un'ottima stabilità di posa e lavorabilità in cantiere, mantenendo un perfetto allineamento delle fibre.



## FINITURA

- KAPPASIL RIEMPITIVO
- KAPPASIL TONACHINO 1.1

È un fondo minerale riempitivo biocompatibile composto da una miscela di sabbie carbonatiche pure e Silicato di Potassio modificato, conforme alla Norma DIN 18363.

È una tonachino minerale biocompatibile. Composto da una miscela di sabbie carbonatiche pure, selezionate con arco granulometrico continuo tra 0 e 1.1 mm e Silicato di Potassio modificato, conforme alla Norma DIN 18363.

